

PARTICIPANTES DE LOS PROGRAMAS OTL – AUTM

REPORTE DE RESULTADOS AÑO 2013

**SUBDIRECCIÓN DE
TRANSFERENCIA TECNOLÓGICA
INNOVACHILE**

09/05/2013

**Unidad de Monitoreo y Evaluación
Gerencia de Estrategia y Estudio, CORFO**



**Gobierno
de Chile**

El presente informe contiene los resultados de la encuesta realizada en el mes de abril del 2013 a los participantes de las convocatorias de “Fortalecimiento de Oficinas de Transferencia y Licenciamiento – OTL”, y de “Fortalecimiento de Capacidades en Transferencia y Comercialización de Resultados de I+D - AUTM”, con el objeto de observar los efectos y resultados derivados de la participación en estos Programas.

Contenido

INTRODUCCION	2
Antecedentes.....	2
Alcances metodológicos	2
CARACTERIZACIÓN DE LAS PERSONAS QUE RESPONDIERON LA ENCUESTA	3
Distribución por género y edad	3
Distribución por profesión de origen y último grado académico alcanzado.....	4
Años de experiencia	5
Distribución de los participantes según Salario.....	5
RESULTADOS	6
Vínculo con la OTL.....	6
Proyectos de I+D.....	6
Solicitud de patentes	6
Negociación de Licencias.....	7
Creación de Spin Off	7
Aumento de Salario	8

INTRODUCCION

Antecedentes

El presente informe sistematiza la información recabada en la encuesta realizada a los participantes de los proyectos de “Fortalecimiento de Oficinas de Transferencia y Licenciamiento – OTL”, y de proyectos de la convocatoria “Fortalecimiento de Capacidades en Transferencia y Comercialización de Resultados de I+D - AUTM”.

Alcances metodológicos

De los 107 contactos con emails válidos, 35 respondieron la encuesta, lo que equivale a una tasa de respuesta 32,7%. El número de quienes responden la encuesta por OTL se presenta en la Tabla 1.

Tabla 1

OTL	N° personas que responden
Instituto Nacional de Investigaciones Agropecuarias	4
Universidad Mayor – Universidad de los Andes	4
Universidad de Concepción	4
Universidad de la Frontera	4
Universidad de Valparaíso	4
Universidad Católica del Norte	3
Pontificia Universidad Católica	2
Universidad Austral de Chile	2
Universidad del Bío Bío – Universidad Católica de Temuco	2
Pontificia Universidad Católica de Valparaíso	1
Universidad de Antofagasta – Universidad Católica del Maule	1
Universidad de Chile	1
Universidad Católica de las Santísima Concepción	1
Universidad de Santiago de Chile	1
Universidad Técnica Federico Santa María	1
Total	35

Como es posible apreciar en la tabla anterior, tan sólo de 3 OTL no se obtuvo respuesta, las cuales fueron (Universidad Adolfo Ibáñez, Universidad Nacional Andrés Bello y la Universidad de Talca)

CARACTERIZACIÓN DE LAS PERSONAS QUE RESPONDIERON LA ENCUESTA

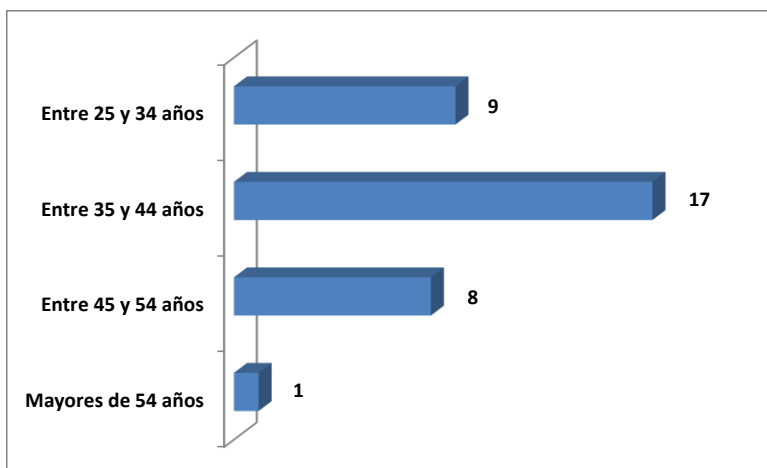
Distribución por género y edad

El 60% de las personas que respondieron la encuesta son hombres y el 40% restante son mujeres.



Las personas que contestaron la encuesta en su mayoría tienen entre 35 y 44 años.

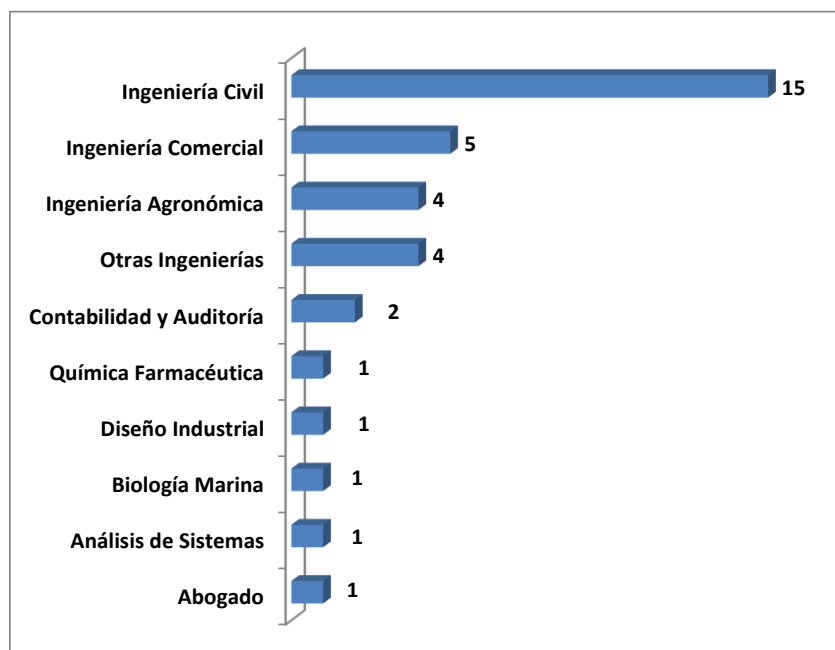
Gráfico 1: Distribución por edad de quienes responden



Distribución por profesión de origen y último grado académico alcanzado.

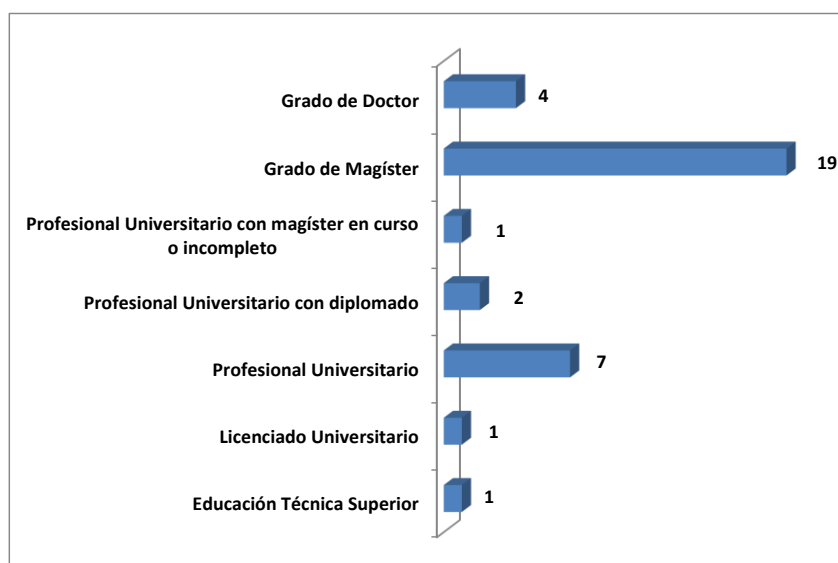
El mayor número de personas tienen como profesión de origen la Ingeniería Civil y sus especialidades.

Gráfico 2: Profesión de origen



El mayor número de personas tienen como último grado académico alcanzado el de Magister.

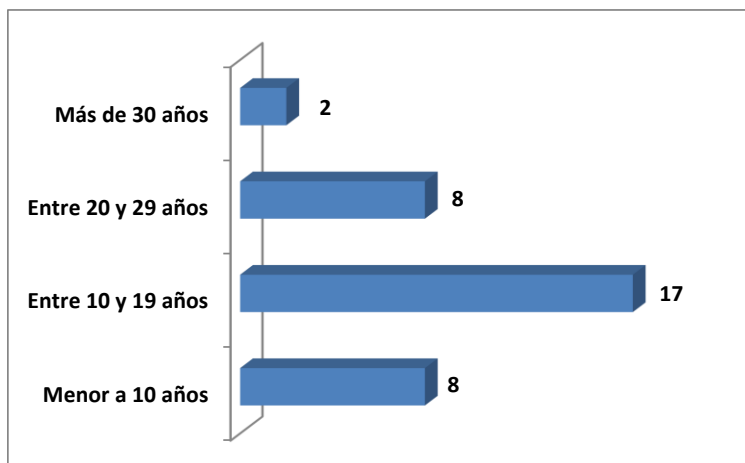
Gráfico 3: Distribución por máximo grado alcanzado



Años de experiencia

Los profesionales que contestaron la encuesta tienen como promedio de experiencia laboral en promedio 16,5 años. La distribución agregada se muestra en el Gráfico 4.

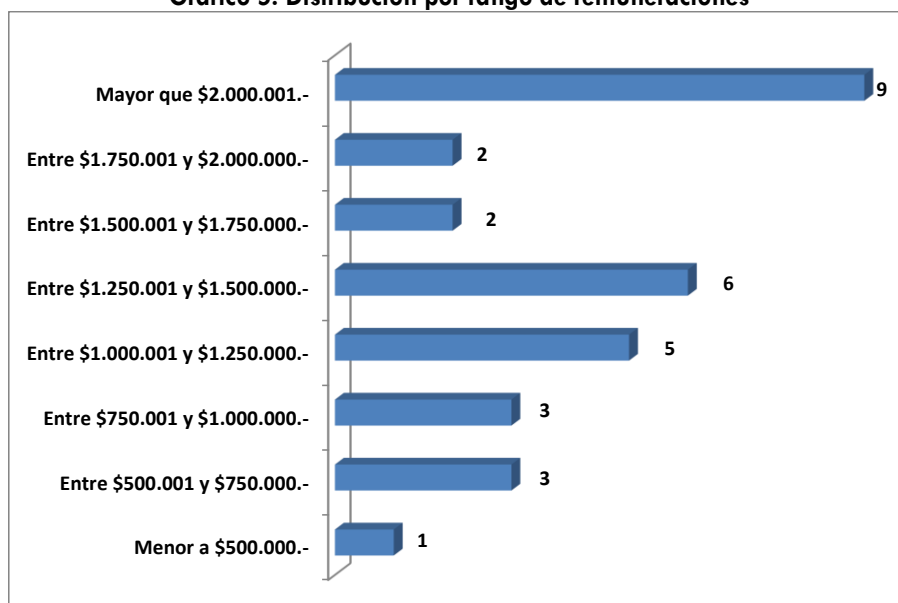
Gráfico 4: Distribución por Años de experiencia laboral



Distribución de los participantes según Salario

A continuación se presenta la distribución de los participantes según rango de salario.

Gráfico 5: Distribución por rango de remuneraciones



RESULTADOS

Vínculo con la OTL

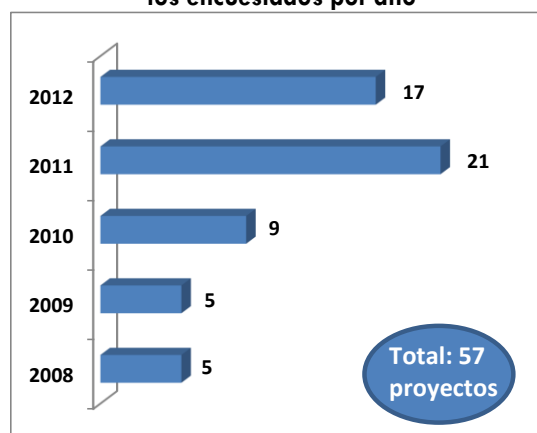
De la totalidad de quienes contestaron la encuesta, sólo una persona se encuentra actualmente desvinculada de su institución en la que participó del proyecto de OTL o AUTM, sin embargo, declara que sigue ligada al área de la transferencia tecnológica.

Proyectos de I+D

15 de los participantes de la OTL declaran haber trabajado en proyectos de I+D entre los años 2008 y 2012.

En total, entre 2008 y 2012 estas quince personas han participado en 57 proyectos.

Gráfico 6: N° de proyectos de I+D en que han trabajado los encuestados por año



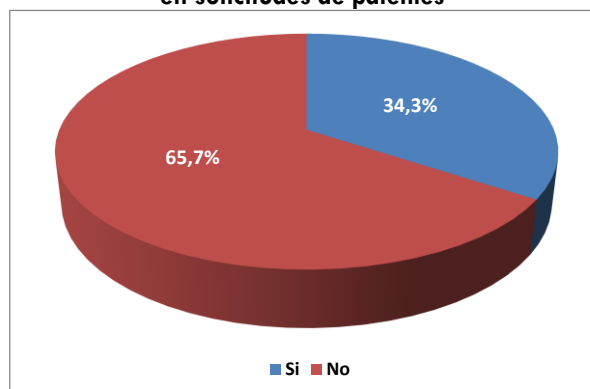
Solicitud de patentes

12 de los participantes de las OTL declaran haber participado en alguna solicitud de patentes (34,3% de quienes responden).

23 declaran no haber participado en dichas solicitudes.

El total de patentes solicitadas en cuya solicitud han participado los encuestados asciende a 12.

Gráfico 7: Porcentaje de encuestados que ha participado en solicitudes de patentes



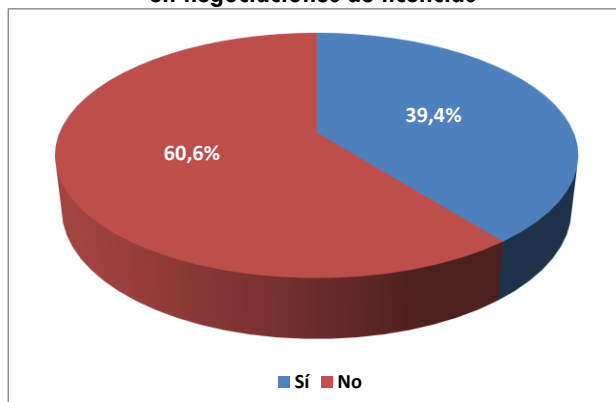
Negociación de Licencias

13 de los participantes de las OTL declaran haber participado en alguna negociación de licencias (39,4% de quienes responden).

20 declaran no haber participado en dichas negociaciones.

El total de negociaciones de licencias en las que han participado los miembros de las OTL asciende a 16.

Gráfico 8: Porcentaje de encuestados que ha participado en negociaciones de licencias



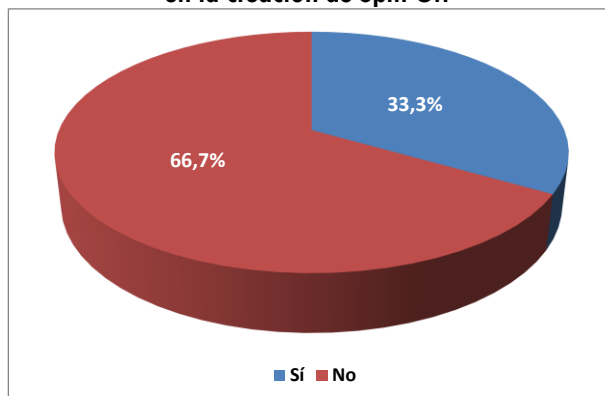
Creación de Spin Off

11 de los participantes de la OTL o AUTM declaran haber participado en la creación de algún Spin Off (33,3% de quienes responden).

22 declaran no haber participado en la creación de algún Spin Off.

El total de Spin off creados en los que han participado los miembros de las OTL asciende a 10.

Gráfico 9: Porcentaje de encuestados que ha participado en la creación de Spin Off



Aumento de Salario

10 de los participantes de las OTL declaran que su salario se ha visto incrementado producto de su participación en el proyecto OTL o AUTM (32,3% de quienes responden).

21 declaran que su salario no ha aumentado producto del proyecto.

El aumento del salario de aquellos para quienes el proyecto tuvo un efecto positivo sobre el mismo ha sido en promedio de 17,7%

Gráfico 10: Porcentaje de encuestados que declara que su salario ha sido aumentado producto del proyecto

